



Ce sentier d'interprétation,  
réalisé par le Parc naturel régional du Gâtinais français,  
a été financé par le Conseil régional d'Île-de-France  
et le Conseil départemental de Seine-et-Marne,



avec une participation du fonds Feader  
du programme européen Leader porté par le Parc.



Il a été réalisé avec la participation  
de la Commune de Saint-Fargeau-Ponthierry,  
dans un bois communal géré par l'Office national des Forêts.



Ce sentier est labellisé Tourisme et Handicap.



Un territoire où il fait bon vivre pour tous !

**Maison du Parc**  
20 bd du Maréchal Lyautey  
91490 Milly-la-Forêt  
Tél. : 01 64 98 73 93  
Fax : 01 64 98 71 90  
info@parc-gatinais-francais.fr  
www.parc-gatinais-francais.fr

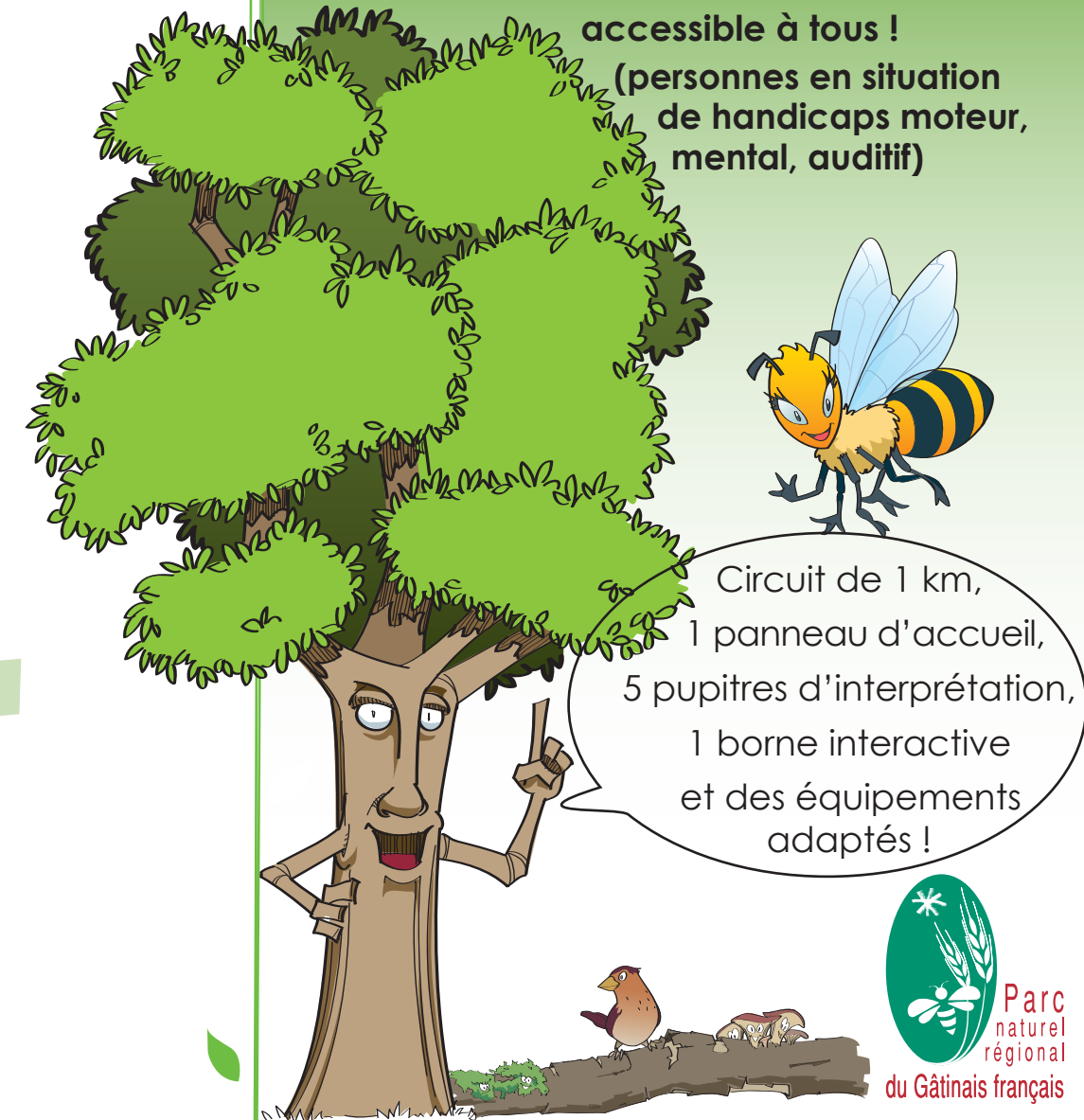


## SENTIER DE DÉCOUVERTE

La forêt en sons, en  
braille et en couleurs !

Bois de Champagne  
77310 Saint-Fargeau-Ponthierry

accessible à tous !  
(personnes en situation  
de handicaps moteur,  
mental, auditif)







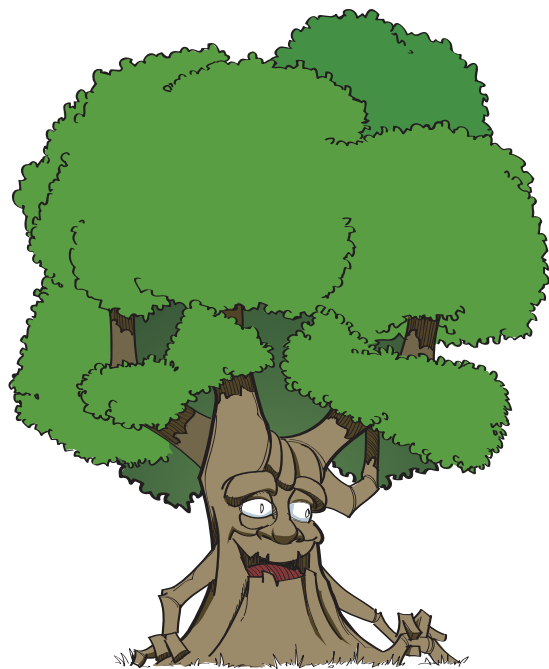
Le sentier de découverte du bois de Champagne est accessible par tous. Il vous invite à la découverte du monde forestier.

Vous serez guidés par **l'abeille Mellie**.

Sur votre chemin, essayez de sauver Castanon.

**Le grand châtaignier Castanon** est le gardien de la forêt.

Hélas, il est frappé par une terrible maladie : la malédiction de l'encre.



Au fil des panneaux, de question en question, aidez **le chêne Quercus**, le vieil enchanteur, à préparer la potion de guérison pour sauver la forêt.

**Pour organiser votre rencontre avec le vieil enchanteur Quercus, vous pouvez préparer vos réponses aux 6 questions qui vous seront posées.**

**Des indices se trouvent sur les panneaux, au fur-et-à-mesure de votre parcours. Ils pourront vous aider à sauver Castanon, le gardien de la forêt.**

### Pupitre 1 : Le bois de Champagne

Toutes les forêts ne se ressemblent pas. Les arbres sont différents. La façon de s'en occuper varie.

Quel arbre est Castanon ?

1. Un bouleau
2. Un chêne
3. Un châtaignier

Quand peut-on manger ses fruits ?

1. Au printemps
2. En été
3. En automne

Des indices !



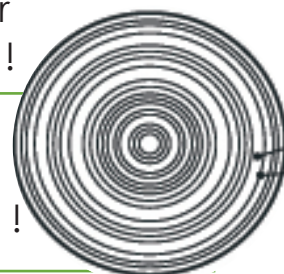
### Pupitre 2 : La croissance des arbres

Les arbres sont vivants. On peut les observer grandir lentement. Mais on ne voit pas tout !

Quel âge a Castanon ?

1. Entre 20 et 60 ans
2. Entre 60 et 90 ans
3. Plus de 90 ans

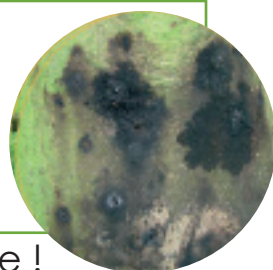
Un indice !



Comment réagit-il à la Malédiction de l'encre ?

1. Du liquide noir coule de son tronc
2. Ses feuilles rejettent de la fumée
3. Ses racines meurent

Un indice !



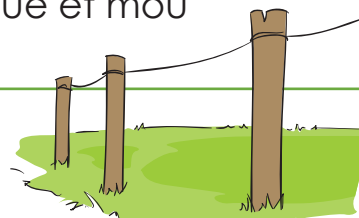
### Pupitre 3 : L'exploitation forestière

Coupe des arbres. Utilisation du bois.

Quelles sont les propriétés du bois de Castanon ?

1. Solide et durable
2. Élastique et mou
3. Tendre et fragile

Un indice !



### Pupitre 4 : La biodiversité

La forêt est un milieu dont l'équilibre est fragile. Sans Castanon elle est en danger.

Où préfère vivre Castanon ? Dans :

1. Un bois
2. Un champ
3. Une rivière

Un indice !



### Pupitre 5 : Le Bas-Saint-Laurent (Québec)

Un ami de Quercus québécois habite dans la région du Bas-Saint-Laurent au Québec, une région qui a travaillé en coopération avec le Parc naturel régional du Gâtinais français. Il produit un des meilleurs sirops d'érable !