

Vous avez un projet ?

LE GUIDE DES AIDES

Édition mai 2019

À destination des particuliers,
propriétaires forestiers,
hébergeurs ruraux, associations,
commerçants & artisans,
écoles, accueils de loisirs...

 **île de France**


Parc
naturel
régional
du Gâtinais français

avec le soutien de



Vous avez un projet ?

GUIDE DES AIDES 2019

SOMMAIRE

4 | Fonctionnement des demandes de subvention

LES AIDES

6 | Patrimoine naturel

Protection des espèces animales remarquables

7 | Patrimoine paysager

Valorisation des espaces ruraux

Prêt de l'exposition sur les paysages

8 | Patrimoine culturel

Préservation du patrimoine immobilier

Prêt de l'exposition sur l'art rupestre

Le Prix Lantara

8 | Animation culturelle

Soutien à la création contemporaine

Soutien aux auteurs locaux

10 | Économie d'énergie, énergies renouvelables

Isolation et chauffage des logements privés

Bois énergie

Le cadastre solaire du Parc

12 | Sylviculture

Gestion forestière durable

Débardage animal respectueux de l'environnement

Reboisement

Bourse foncière

14 | Artisanat et commerce

Dynamisation du tissu artisanal et commercial

Création d'entreprises de qualité

Rénovation de devantures

16 | Tourisme

Chambres d'hôtes

Gîte rural

Gîte de groupe

Prêt de vélos à assistance électrique

18 | Éducation au territoire

Soutien aux projets pédagogiques

RAPPEL SUR LE FONCTIONNEMENT DES DEMANDES DE SUBVENTION

PRÉREQUIS avant tout dépôt de dossier de demande d'aide

Une rencontre préalable avec le Chargé de mission du Parc est obligatoire pour un accompagnement du projet en amont et des conseils techniques.

INSTRUCTION de la demande de subvention

Constitution du dossier par le porteur de projet, selon la liste des pièces administratives et techniques à fournir.

Dépôt du dossier complet 15 jours avant la réunion de la Commission* concernée (voir page 5).

Présentation en Commission(s) du Parc, pour avis sur le projet.

Une fois validés en Commission, les dossiers sont proposés au Bureau syndical, puis votés au Comité syndical.

VERSEMENT de la subvention

Envoi du dossier de factures certifiées payées au Parc.

Signature d'une convention entre le Parc et le bénéficiaire d'une subvention.

Visite de fin de travaux avec le Chargé de mission du Parc pour le versement de la subvention.

***Les travaux ne doivent pas être commencés
avant l'envoi de la notification d'attribution d'une subvention
votée par le Comité syndical.***

***Les subventions du Parc ne portent que sur des postes
non subventionnés par
le Conseil régional d'Île-de-France
et les Conseils départementaux de l'Essonne
et de la Seine-et-Marne.***

* LES COMMISSION de travail

Elles sont thématiques, composées d'élus et de partenaires (collectivités, chambres consulaires, organismes...). C'est lors de leurs réunions que sont étudiées les demandes d'aides et de subventions.

Commission	Président.e.s	Rapporteurs
Environnement	Alain Renault, St-Martin-en-Bière	Laurent Ducruit, Milly-la-Forêt Patrick Maillard, Vayres-sur-Essonne
Paysage	Alain Renault Saint-Martin-en-Bière Jacques Joffroy Chevannes	Françoise Chancellier, Brouy Sylvie Chappot, Soisy-sur-École
Patrimoine	Jean-Paul Cahn Nanteau/Essonne	Nadine Chauveau, Bouville Béatrice Humbert, Bouray-sur-Juine
Énergie	Denis Céladon Châtenoy	Joël Dumonceaux, Burcy Fabien Bidault, Puisselet-le-Marais Madeleine Vuillemey, Gironville/Ess.
Agriculture Sylviculture	Jean-Luc Douine Guercheville	Patrice Sainsard, Milly-la-Forêt Samuel Herblot, Buno-Bonnevaux
Développement Local	Jacques Joffroy Chevannes	Serge Marson, St-Sauveur-sur-École Marie-Françoise Milleliri, Nanteau/Ess.
Tourisme	Vincent Mével Larchant	Pascale Peterlongo, Mondeville Laurent Ducruit, Milly-la-Forêt
Éducation	Jocelyne Boiton Vayres-sur-Essonne	Éric Beaujois, Ormesson Anne-Élisabeth Bourguignon, Saint-Sauveur-sur-École

Voici la liste des aides disponibles à destination des particuliers, propriétaires forestiers, hébergeurs ruraux, associations, commerçants & artisans, écoles, centres de loisirs..., précisant les taux et plafonds de subvention.



PATRIMOINE NATUREL

Protection des espèces animales remarquables

Mise à disposition de gîtes artificiels pour les chauves-souris
et de nichoirs pour les chouettes

Contacts Parc :

Responsable du Pôle Environnement :
Alexandre Émerit • 01 64 98 73 93 • a.emerit@parc-gatinais-francais.fr

Techniciens des milieux naturels :
Julie Maratrat • 01 64 98 23 27 • j.maratrat@parc-gatinais-francais.fr
Vincent van de Bor • 01 64 98 23 28 • v.vandebor@parc-gatinais-francais.fr

Les conseils gratuits pour la biodiversité : pensez-y !

Le Pôle Environnement du Parc est à votre disposition pour vous conseiller et vous accompagner sur :

- **la faune** présente dans nos villages et parfois dans nos habitations : chouettes et hiboux, chauves-souris, amphibiens...
- la création ou le suivi d'**une mare, d'un marais...**,
- la plantation et l'entretien **de fruitiers, de vergers.**



Le Guide nature

Disponible gratuitement
à la Maison du Parc
et téléchargeable
sur www.parc-gatinais-francais.fr



PATRIMOINE PAYSAGER

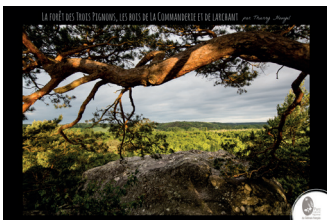
Valorisation des espaces ruraux

Objet de la subvention*	Taux	Plafond
Acquisition de végétaux, clôtures	60 %	5 000 €
Contact Parc : Chargé de mission Paysage : Clément Roulleau 01 64 98 11 79 • c.roulleau@parc-gatinais-francais.fr		

* Conditions particulières : essences végétales locales, utiliser des matériaux non traités, choisir une coloration en accord avec le Parc.

L'exposition photo sur les paysages :

les 9 panneaux d'exposition des photos de Thierry Houyel sont disponibles, en prêts pour vos expositions !





PATRIMOINE CULTUREL

Préservation du patrimoine immobilier non protégé

Objets de la subvention	Taux	Plafond
Diagnostic	60 %	2 000 €
Réhabilitation* avec convention d'accessibilité au public	30 %	6 000 € 13 000 €
Contact Parc : Chargée de mission Patrimoine : Loriane Nikiel 01 64 98 23 42 • l.nikiel@parc-gatinais-francais.fr		

* Conditions particulières : intégrer au moins deux aménagements pour la petite faune (nichoirs, cavités...).



ANIMATION CULTURELLE

Soutien à la création contemporaine

Objet de la subvention	Taux	Plafond
Appels à projets artistiques	50 %	2 500 €
Contact Parc : Chargée de mission Patrimoine : Loriane Nikiel 01 64 98 23 42 • l.nikiel@parc-gatinais-francais.fr		

Soutien aux auteurs locaux

Acquisition de 80 exemplaires de l'ouvrage
Contact Parc : Responsable du Pôle Éduc'Info-Culture Fabienne Cotté • 01 64 98 27 80 • f.cotte@parc-gatinais-francais.fr

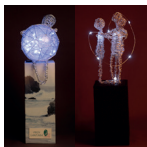
L'exposition sur l'art rupestre « Mémoire dans la pierre » est disponible en prêt !

Les gravures rupestres dans le
Gâtinais français à travers les
époques : Néolithique supérieur,
Mésolithique, Néolithique,
Protohistorique, Antiquité, Moyen-
Âge, Moderne, Contemporain.



Si vous êtes organisateurs de manifestations culturelles, le Parc du Gâtinais français tient à votre disposition des **Prix Lantara**. Ce sont des « trophées » que le Parc naturel régional du Gâtinais français remet lors de manifestations. Ils ont été réalisés grâce au savoir-faire et à la créativité des artisans d'art du territoire :

- la Verrerie d'art de Soisy,
- Caroline Delépine (graveur en taille douce, Cély-en-Bière),
- Katherine Dara (céramiste, collagiste, Villiers-sous-Grez) associée à Marie-Lys Hagenmüller (photographe, Auvers-Saint-Georges),
- Philippe Bouveret (sculpteur, inventeur, Courances),
- Alain Noret (ébéniste d'art, Amponville),
- Marielle Spalony (sculptrice fils de métal et lumière, Dannemois),
- Bénédicte Barrat (graphiste, Milly-la-Forêt),
- Yves Dupeu (peintre doreur, Buno-Bonnevaux),
- Cathy Lagarrigue (sculptrice, céramiste, Saint-Martin-en-Bière).



ÉCONOMIES D'ÉNERGIE ET ÉNERGIES RENOUVELABLES

Éco-rénovation de l'habitat

Objets de la subvention*	Taux	Plafond
Acquisition et pose d'enduit chaux- chanvre ou de béton de chanvre*	60 %	10 000 €
Contact Parc : Chargé de mission Énergie : Thomas Bédot 01 64 98 23 35 • t.bedot@parc-gatinais-francais.fr		

* Conditions particulières : bâti de plus de 15 ans, avec une entreprise agréée « Construire en chanvre ».

Objets de la subvention*	Taux	Plafond
Rénovation énergétique du logement avec utilisation de matériaux biosourcés ou d'énergies renouvelables	30 % / 40 %**	6 000 € à 8 000 €**
Bonus énergétique Si gain de 50 % après travaux	30 %	6 000 €
Contact Parc : Chargé de mission Énergie : Thomas Bédot 01 64 98 23 35 • t.bedot@parc-gatinais-francais.fr		

* Conditions particulières : bâti de plus de 15 ans, respect des critères de résistance thermique.

** Selon revenus du foyer

Bois énergie

Objets de la subvention	Taux	Plafond
Acquisition et pose de chaudière plaquettes bois avec filtre à particules	50 %	60 000 €
Contact Parc : Chargé de mission Forêt : Nicolas Folliot 01 64 98 23 32 • n.folliot@parc-gatinais-francais.fr		

Avec le Parc, évaluez le potentiel solaire de votre toiture en quelques clics !

La cadastre solaire du Parc du Gâtinais français est accessible via www.parc-gatinais-francais.fr

Pensez-y !

Le « fonds Air-Bois » : la Région Île-de-France, l'Ademe et les Départements aident les particuliers à remplacer leur vieille chaudière à bois par un équipement moderne moins émetteur de polluants atmosphériques. Jusqu'à 2 000 € d'aide par foyer !



www.iledefrance.fr/aides-services/le-fonds-air-bois

 **île de France**



La Prime éco-logis 91 du Conseil départemental de l'Essonne

Pour inciter les propriétaires essonniers à rénover leur bien, le Département leur verse, sans condition de ressources, la nouvelle Prime éco-logis 91 pouvant aller jusqu'à 2 300 €.

Le Chargé de mission énergie du Parc pourra également vous présenter :

- le crédit d'impôt transition énergétique,
- les certificats d'économie d'énergie,
- les aides de l'Agence nationale de l'amélioration de l'habitat,
- l'éco-prêt à taux zéro.



Gestion forestière durable

Objet de la subvention	Taux	Plafond
Élaboration d'un 1^{er} plan simple de gestion	80 %	2 000 €
Contact Parc : Chargé de mission Forêt : Nicolas Folliot 01 64 98 23 32 • n.folliot@parc-gatinais-francais.fr		

Débardage animal respectueux de l'environnement

Objet de la subvention	Taux	Plafond
Débardage à cheval	60 %	6 000 €
Contact Parc : Chargé de mission Forêt : Nicolas Folliot 01 64 98 23 32 • n.folliot@parc-gatinais-francais.fr		

Reboisement

Objet de la subvention*	Taux	Plafond
Plantation diversifiée après coupe de feuillus ou résineux	80 %	Selon le projet
Contact Parc : Chargé de mission Forêt : Nicolas Folliot 01 64 98 23 32 • n.folliot@parc-gatinais-francais.fr		

* Conditions particulières : choix des essences, souscrire à un document de gestion durable, respect des prescriptions techniques.

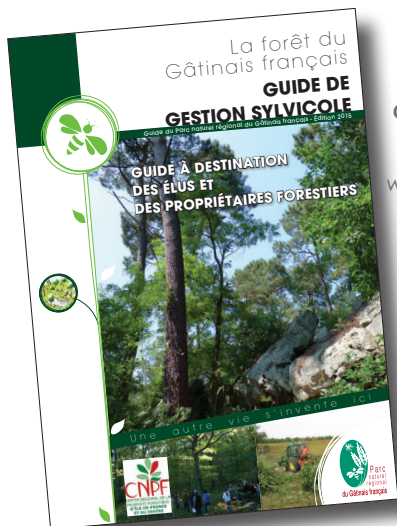
Bourse foncière sur Internet

Vente ou échange de parcelles forestières entre particuliers
sur www.parc-gatinais-francais.fr
Publication et consultation gratuites

Contact Parc : Chargée de mission Forêt : Auriane Roger
01 64 98 23 34 • a.roger@parc-gatinais-francais.fr

Propriétaires forestiers : ne manquez pas les journées de rencontres et les formations organisées par le Parc : identifier, les milieux fragiles, reconnaître les principales essences forestières, trouver les limites de sa parcelle...

Informations sur www.parc-gatinais-francais.fr



Guide de gestion sylvicole :
pensez-y !
Téléchargeable sur
www.parc-gatinais-francais.fr
rubrique Téléchargements
en bas de la page d'accueil



Dynamisation du tissu artisanal et commercial

Objet de la subvention*	Taux	Plafond
Immobilier (mises aux normes, extensions, sécurisation, réhabilitation...) Mobilier, équipement et matériel professionnel (investissements de contraintes, de capacité, de productivité, acquisition de matériel informatique, de logiciels) Études, prestations	40 %	20 000 €
Contact Parc : Chargée de mission Économie durable Charlotte Alessio • 01 64 98 78 85 • c.alessio@parc-gatinais-francais.fr		

Création d'entreprises de qualité

Objet de la subvention*	Taux	Plafond
Acquisition de mobilier et d'équipements économes en énergie, à faible impact environnemental Support de communication (conception) Surcoût architectural	30 %	3 000 €
Contact Parc : Chargée de mission Économie durable Charlotte Alessio • 01 64 98 78 85 • c.alessio@parc-gatinais-francais.fr		

Rénovation de devantures

Objet de la subvention*	Taux	Plafond
Vitrage, dispositif de sécurité, éclairage, enseigne	40 %	3 200 €
<p>Contact Parc : Chargée de mission Économie durable Charlotte Alessio • 01 64 98 78 85 • c.alessio@parc-gatinais-francais.fr</p>		

* Conditions particulières :

respect d'au moins 3 critères d'éco-conditionnalité :

- Économie d'énergie
- Borne de recharge pour véhicules électriques
- Habitat faune
- Utilisation d'éco-matériaux ou de ressources locales
- Panneaux solaires
- Tri des déchets
- Réduction de l'impact carbone
- Économie d'eau
- Valorisation des produits locaux et circuits-courts
- Insertion paysagère

La Chargée de mission économie durable pourra également vous présenter les dispositifs de la **Région Île-de-France** à destination des entreprises artisanales et commerciales :

- le **Pacte Rural** pour le développement des commerces de proximité,
- les **aides TP'Up et PM'Up** pour les projets de développement,
- l'**aide Innov'Up** pour les projets d'innovation.

 **île de France**

<< **L'annuaire des producteurs locaux pour les professionnels des métiers de bouche**

Le livret recettes avec les coordonnées des producteurs du territoire >>

Disponibles gratuitement à la Maison du Parc et téléchargeable sur www.parc-gatinais-francais.fr





TOURISME

Objets de la subvention*

Achat de mobilier, électroménager, dispositifs d'économie d'eau, d'énergie et de recyclage

Restauration du bâti traditionnel

Prise en compte de la mobilité (achat de vélos, parking, abris vélo, borne de recharge pour vélo ou véhicule électrique)

Installation de poêle à granulés ou à bûches

Aménagements liés à l'accessibilité

Chambres d'hôtes (maximum 5 chambres)

Objets de la subvention*	Taux	Plafond
Voir ci-dessus	60 %	7 900 €
Bonus accès à tous les handicaps	1 000 €	
Contact Parc : Chargée de mission Tourisme : Claire Dallemagne 01 64 98 73 93 • c.dallemagne@parc-gatinais-francais.fr		

Gîte rural

Objets de la subvention*	Taux	Plafond
Voir ci-dessus	70 %	8 900 €
Bonus accès à tous les handicaps	1 700 €	
Contact Parc : Chargée de mission Tourisme : Claire Dallemagne 01 64 98 73 93 • c.dallemagne@parc-gatinais-francais.fr		

Gîte de groupe (à partir de 12 couchages)

Objets de la subvention*	Taux	Plafond
Voir ci-dessus	70 %	13 200 €
Bonus accès à tous les handicaps	2 500 €	
Contact Parc : Chargée de mission Tourisme : Claire Dallemagne 01 64 98 73 93 • c.dallemagne@parc-gatinais-francais.fr		

* Conditions particulières :

- Respect d'au moins 3 des critères d'éco-conditionnalité :
 - Promotion de l'offre touristique et du patrimoine du Parc
 - Promotion des producteurs du Gâtinais français
 - Accès à tous les handicaps
 - Mise à disposition de vélos
 - Gestion des déchets (tri, compost)
 - Économie d'eau (récupérateur, éco-mousseur...)
 - Isolation avec éco-matériaux : chanvre, bois, paille
 - Panneaux solaires
 - Habitat faune (refuge pour la faune sauvage)
 - Insertion paysagère (essences locales...)
- Respect des critères qualité hébergement du Parc naturel régional du Gâtinais français (équivalent Gîtes de France ou Logement clé vacances).

LE SAVIEZ-VOUS ?

Le Parc naturel régional du Gâtinais français a fait l'acquisition de **vélos à assistance électrique assortis d'accessoires** (paniers de courses, charrette pour enfants, sacoches...) : il les met à disposition des habitants pour des prêts gratuits longue durée.

Testez-les !

Contact Parc :

Chargée de mission Tourisme
et éco-mobilité :

Claire Dallemagne

01 64 98 73 93

c.dallemagne@parc-
gatinais-francais.fr





Soutien aux projets pédagogiques

Objet de la subvention*	Plafond
Achat de matériel Frais d'intervenants Frais de visite (bus et entrées sur site)	2 000 € par projet et par an
Bonus si dimension artistique	500 €
Contact Parc : Chargée de mission Éducation : Marion Le Quéré 01 64 98 23 41 • m.lequere@parc-gatinais-francais.fr	

* Conditions particulières : appel à projets pédagogiques, bénéficiaires éligibles :

- un établissement scolaire (tous niveaux),
- un institut spécialisé (IME, IMPRO...),
- une association de parents d'élèves,
- un accueil de loisirs périscolaire ou extra-scolaire,
- un conseil municipal de jeunes ou d'enfants,
- une maison de retraite dans le cadre d'un projet intergénérationnel.

Maquette de rivière :
n'hésitez pas
à l'emprunter !





Parc naturel régional du Gâtinais français

Parc naturel régional du Gâtinais français

Maison du Parc

20 boulevard du Maréchal Lyautey

91490 Milly-la-Forêt

01 64 98 73 93

accueil@parc-gatinais-francais.fr

www.parc-gatinais-francais.fr

 @Parc naturel régional du Gâtinais français

 **île de France**

 **Esfome**
LE DÉPARTEMENT

 **SEINE & MARNE**
LE DÉPARTEMENT

— TERRE D'AVENIR —